

โครงการรณรงค์การ จัดการสิ่งแวดล้อม

ด้านการแยกขยะ

โดย นักเรียนมัธยมศึกษาปีที่ 5/2

❖ วัตถุประสงค์

1. เพื่อรณรงค์การรักษาสิ่งแวดล้อมโดยวิธีการแยกขยะ
2. เพื่อส่งเสริมการปลูกจิตสำนึกในการรักษาสิ่งแวดล้อม

❖ ประโยชน์ของการแยกขยะ

1. ทำให้เราทราบถึงปริมาณขยะมูลฝอยในแต่ละวันที่เราใช้
2. ขยะมูลฝอยที่เราคัดแยกไว้แล้วบางชนิดสามารถนำไปขายกลับมาเป็นเงินได้
3. สามารถนำขยะบางชนิดมาใช้ใหม่ได้ เป็นการประหยัดทรัพยากรสิ่งแวดล้อมและทุนทรัพย์
4. เป็นการสร้างระเบียบ และ จิตสำนึกให้แก่สังคม

วิธีการดำเนินการ

1. จัดทำป้ายรณรงค์การแยกขยะ
2. ทำวีดิทัศน์รณรงค์เกี่ยวกับการแยกขยะ
3. ส่งเสริมการแยกขยะ
4. ปรับปรุงและซ่อมแซมป้ายรณรงค์ต่างๆ



กิจกรรมถังสะอาดดี

เป็นการตรวจเช็คการแยกขยะของแต่ละชั้นเรียนตั้งแต่ ม.1-ม.4 โดยจะมีนักเรียนม.5/2 เดินทางในช่วงเดือนกรกฎาคม เพื่อเป็นการสำรวจพฤติกรรมการแยกขยะของนักเรียนและเป็นการประเมินผลการแยกขยะ





จากการสุ่มตรวจห้องห้อง
หนึ่ง ห้องไม่ค่อยให้ความสำคัญ
ร่วมมือ ทั้งขยะไว้รวมกันไม่
แยกตามประเภทและถึง
ขยะที่จัดไว้ให้

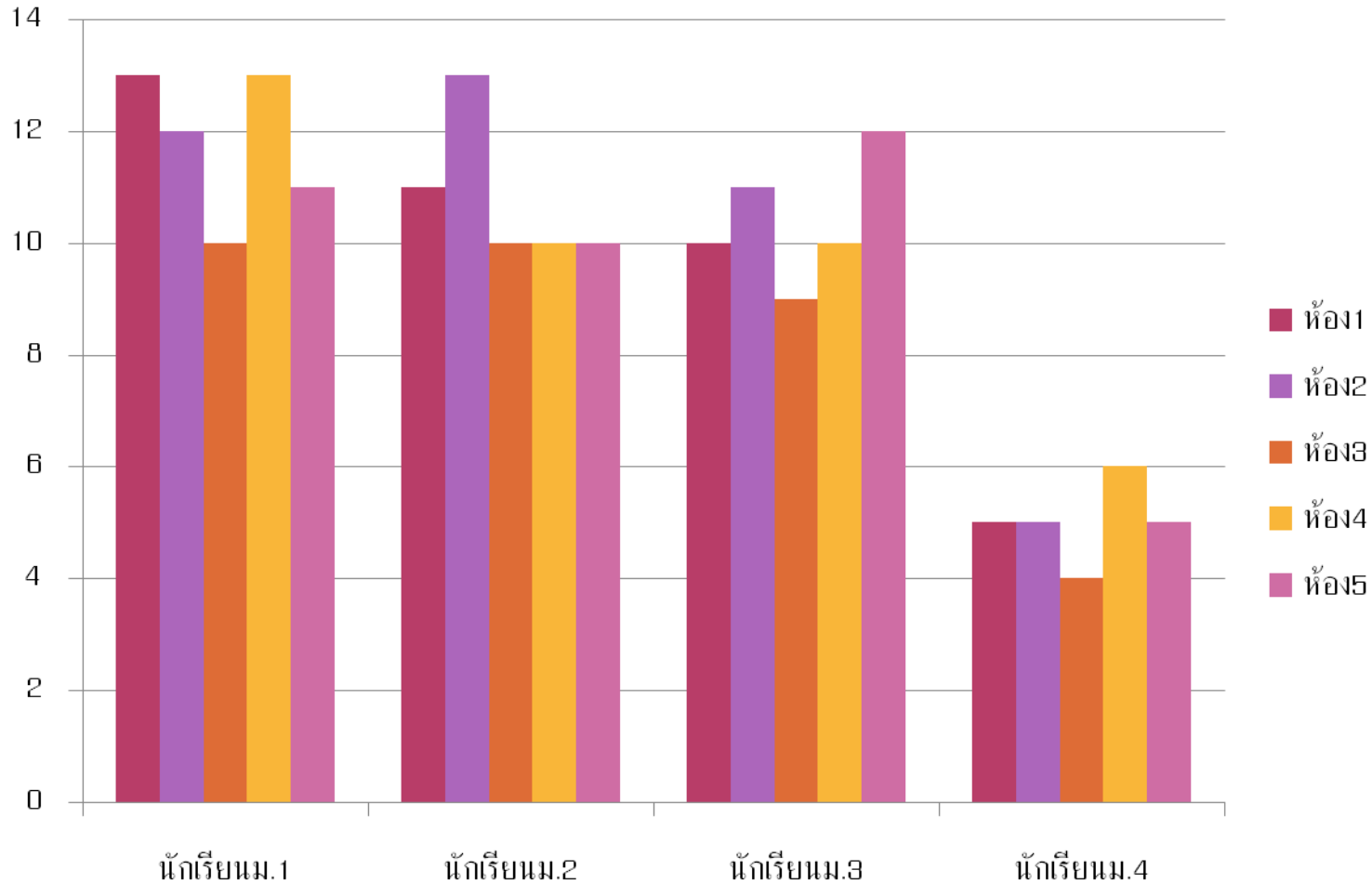




จากการสุ่มตรวจอีกห้อง
หนึ่ง ห้องได้ทำการแยก
ขยะรีไซเคิล และทิ้งขยะ
อย่างถูกต้อง



ผลการประเมิน



สรุป

1. นักเรียนมัธยมต้นให้ความร่วมมือในการทำความสะอาดดีแต่ก็ยังมีบางครั้งที่ยังนำเศษขยะอื่น ๆ มาใส่ในกล่องกระดาษรีไซเคิล
2. นักเรียนมัธยมปีที่ 4 ไม่ค่อยให้ความร่วมมือในการทิ้งขยะ แต่มีการแยกกระดาษรีไซเคิลใส่กล่อง

การติดป้ายประชาสัมพันธ์



ได้นำไปติดที่บริเวณศาลาอิมอร่อย และสหกรณ์
นำป้ายแยกขยะติดตามถังขยะหน้าห้องน้ำเขียว

ปัญหาที่พบ

1. ในช่วงแรกๆที่ยังไม่มีการตัดป่าที่ชัดเจน และยังไม่มีการขยงที่เพียงพอทำให้เป็นปัญหาในการแยกประเภทของขยง
2. ปริมาณขยงที่มากเกินไปในแต่ละชั้นเรียน
3. การทิ้งขยงไม่ถูกประเภท

สรุปผลโครงการ

นักเรียนส่วนใหญ่ให้ความร่วมมือกับการแยกขยะมูลฝอยดี เพราะถังขยะมีการติดป้ายบอกที่ชัดเจน แต่ยังมีน้องๆที่ยังไม่ค่อยมีความรู้เรื่องการแยกขยะประเภทกระดาษ เนื่องจากไม่ทราบว่า จะแยกกระดาษอย่างไรดี และยังมีการขยำกระดาษก่อนทิ้ง ทำให้กระดาษยังเป็นขยะที่มีปัญหา เพราะฉะนั้นเราควรให้ความรู้เพิ่มเติมเกี่ยวกับการแยกกระดาษ แต่สิ่งที่มากไปกว่านั้นคือ เราควรช่วยกันลดการใช้สิ่งของต่างๆที่ไม่จำเป็นให้น้อยลง เพื่อเป็นการลดปริมาณขยะที่จะเกิดในแต่ละวัน

ขอบคุณค่ะ