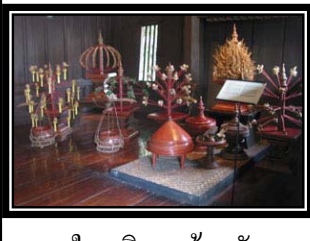


# แหล่งเรียนรู้ภายนอก

## แหล่งเรียนรู้เขตวัฒนา

### 1. บ้านคำเที่ยง



ตั้งอยู่เลขที่ 131 ถนนสุขุมวิท ซอย 21 เป็นบ้านโบราณ  
สร้างขึ้นในจังหวัดเชียงใหม่ มีอายุกว่า 200 ปี ต่อมาได้บริจาคให้อยู่  
ในความดูแลของสยามสมาคม ซึ่งได้นำมาประกอบใหม่ที่กรุงเทพฯ  
ภายในบริเวณบ้านจัดแสดงสิ่งของที่ใช้ประจำวันต่างๆ ของเมืองเหนือบ้านคำเที่ยงเปิดให้เข้าชม

ได้ทุกวัน ตั้งแต่เวลา 9.00-17.00 น. ค่าเข้าชมผู้ใหญ่ 50 บาท เด็ก 20 บาท รายละเอียดติดต่อ โทร. 258-3494, 260-2830-32  
โทรสาร 258-3491

แหล่งที่มา <http://www.nairobroom.com/76/modules.php?name=News&file=article&sid=410>

### 2. โรงละครกรุงเทพ

โรงละครกรุงเทพ ก่อตั้งเมื่อปีพุทธศักราช 2536 โดยมีจุดมุ่งหมายจะให้เป็นศูนย์กลาง ในการแสดงทางศิลปวัฒนธรรม  
สำหรับประชาชนทั่วไป รวมทั้งเป็นแหล่งเรียนรู้สำหรับผู้รักการละครทุกคน ตลอดเวลาที่ผ่านมา เราภูมิใจที่ได้เป็นหน้า  
หนึ่งของประวัติศาสตร์ละครเวทีของประเทศไทย เราภูมิใจที่ได้มีส่วนสนับสนุนให้ผู้ผลิต นักแสดง และผู้ชม มีทางเลือกใน  
การเสพงานศิลปะ แม้จะมีปัญหาต่างๆที่ผ่านเข้ามา แต่เราก็ไม่เคยย่อท้ออย่าง ไรก็ตามด้วยปัญหาด้านการหมดสัญญาเช่าที่ดิน  
และปัญหาภายในอีกบางประการทำให้ผู้ถือหุ้นส่วนใหญ่ของบริษัท โรงละครกรุงเทพ ลงมติร่วมกันที่จะยุติกิจการของบริษัท  
โรงละครกรุงเทพตั้งแต่วันที่ 31 ธันวาคม 2547 เป็นต้นไป

ตั้งอยู่ที่ถนนเพชรบุรี (ใกล้สามแยกเอกมัย) ติดกับอาคารชาวยุอิสรระ 2 จัดแสดงละครแนวสมัยใหม่ ทุกวันศุกร์ เสาร์ อาทิตย์  
รายละเอียดเพิ่มเติมเกี่ยวกับการแสดงติดต่อได้ที่ โทร. 319-7641-5 โทรสาร 319-7644

แหล่งที่มา <http://www.dreambox.co.th/bph.htm>

## แหล่งเรียนรู้เขตคลองเตย

### 1. พิพิธภัณฑ์วิทยาศาสตร์และท้องฟ้าจำลอง



ตั้งอยู่ที่เอกมัย ถนนสุขุมวิท เป็นศูนย์แสดง และเผยแพร่ความรู้ทางวิทยาศาสตร์ และดาราศาสตร์ มีการจัดนิทรรศการ ฉายภาพยนตร์ บรรยายความรู้สาขาต่าง ๆ ของวิชาวิทยาศาสตร์ และดาราศาสตร์ เปิดให้เข้าชมทุกวันตั้งแต่เวลา 9.00-16.00 น. ค่าเข้าชมผู้ใหญ่ 10 บาท เด็ก 3 บาท ในบริเวณเดียวกันกับพิพิธภัณฑ์วิทยาศาสตร์ ยังมีท้องฟ้าจำลอง ซึ่งใช้ศึกษาเกี่ยวกับระบบสุริยะ เปิดให้เข้าชมตั้งแต่วันอังคาร-วันอาทิตย์ เวลา 8.30-14.30 น. เว้นวัน

จันทร์ และวันหยุดนักขัตฤกษ์ ค่าเข้าชมผู้ใหญ่ 10 บาท เด็ก 3 บาท สอบถามรายละเอียดเพิ่มเติมได้ที่ โทร. 3925953, 3902301

แหล่งที่มา <http://sunsite.au.ac.th/ThaiInfo/TourismInThailand/Thailand76/Central/bangkok/t21.html>

### 2. พิพิธภัณฑ์เภสัชกรรมไทย



ตั้งอยู่ที่ชั้น 3 อาคารเภสัชกรรมสมาคม เลขที่ 40 ซอยสันติสุข สุขุมวิท 38 (เยื้องซอยทองหล่อ) จัดตั้งขึ้นเพื่อให้ชนรุ่นหลังได้รู้ประวัติการแพทย์แผนไทยจนถึงปัจจุบัน จัดแสดงเรื่องราวตามหัวข้อต่างๆ ได้แก่ ต้นกำเนิดวิชาชีพเภสัชกรรม วิวัฒนาการเภสัชกรรมแผนตะวันออก และภูมิปัญญาพื้นฐาน วิวัฒนาการเภสัชกรรมไทยแผนตะวันตก วิวัฒนาการสมุนไพรและผลิตภัณฑ์ธรรมชาติ เปิดให้เข้าชมทุกวันจันทร์-ศุกร์ ตั้งแต่เวลา 10.00-16.00 น. ถ้าเข้าชมเป็นหมู่คณะควรทำหนังสือแจ้งล่วงหน้า สอบถามเพิ่มเติมได้ที่ โทร. 0 2391 6243, 0 2712 1627-8

แหล่งที่มา <http://www.thaipharma.net/index.php?lay=show&ac=article&Id=538663405&Ntype=6>

### 3.อุทยานเบญจสิริ



อยู่ใกล้กับห้างดิ เอ็มโพเรียม สร้างขึ้นเนื่องในวโรกาสที่สมเด็จพระนางเจ้าสิริกิติ์พระบรมราชินีนาถ ทรงมีพระชนมพรรษาครบ 60 พรรษาในปี 2535 ภายในเป็นสวนดอกไม้ สนามเด็กเล่น ลานอเนกประสงค์ สระว่ายน้ำ ในช่วงเช้าและเย็นจะมีผู้คนมาวิ่งออกกำลังกาย และนั่งพักผ่อน เปิดทุกวันจันทร์-ศุกร์ ตั้งแต่เวลา 05.00 – 20.00 น. สอบถามเพิ่มเติมได้ที่ โทร. 0 2262 0810 สวนเบญจกิติ สวนเบญจกิติ เป็นสวนสาธารณะขนาดใหญ่ใจกลางเมือง บนพื้นที่ 130 ไร่รอบบึงน้ำของโรงงานยาสูบเก่า ติดกับศูนย์ประชุมแห่งชาติสิริกิติ์ บริเวณถนนรัชดาภิเษกและถนนพระราม 4 สร้างขึ้นในวโรกาสที่สมเด็จพระนางเจ้าสิริกิติ์ พระบรมราชินีนาถ ทรงเจริญพระชนมพรรษาครบ 5 รอบ ภายในสวนมีทัศนียภาพที่สวยงามของบึงน้ำใหญ่ซึ่งมีฉากหลังเป็นหมุดตึกสูงของกรุงเทพฯ มีลานน้ำพุ ลานสุขภาพ ที่มีอุปกรณ์การออกกำลังกายหลายชนิด มีป้ายบอกวิธีการใช้ มีทางเดิน ทางวิ่ง ทางจักรยาน รอบบึงน้ำยาวกว่า 2 กิโลเมตร นอกจากนี้ยังมีพระพุทธรูปประจำสวนคือ พระพุทธรูปสุทิมงคล และประติมากรรมต่าง ๆ สวนเบญจกิติสามารถเดินทางมาถึงได้โดยรถไฟฟ้า BTS เปิดให้บริการทุกวันระหว่างเวลา 05.00-20.00 น.

แหล่งที่มา [http://203.155.220.217/office/ppdd/publicpark/thai/MainPark/T\\_Benchasiri.html](http://203.155.220.217/office/ppdd/publicpark/thai/MainPark/T_Benchasiri.html)

### 4. สถานศึกษาและปฏิบัติธรรม

เป็นสถานที่จัดให้ความรู้ในเรื่องพุทธศาสนาและการทำสมาธิ โดยจัดชั้นเรียนสมาธิทุกวันอาทิตย์แรกของเดือน (บรรยายเป็นภาษาอังกฤษ) และชั้นเรียนพุทธศาสนา ทุกวันอาทิตย์ที่สามและอาทิตย์สุดท้ายของเดือน ตั้งแต่เวลา 13.00-18.00 น. ติดต่อได้ที่ สำนักงานใหญ่องค์การพุทธศาสนิกสัมพันธ์แห่งโลก เลขที่ 33 ถนนสุขุมวิท (ระหว่างซอย 1 และซอย 3) ตั้งแต่ วันจันทร์-ศุกร์ โทร. 251-1188-90

## แหล่งเรียนรู้เขตพระโขนง

### • วัดธรรมมงคล

ตั้งอยู่ในซอย 101 ถนนสุขุมวิท บางจาก พระโขนงมีพระมหาเจดีย์สูง 14 ชั้น วัดจากพื้นดินถึงยอดพระเจดีย์ได้ 94.78 เมตร ภายในบรรจุพระเกศา พระอรุรังคธาตุ และพระบรมสารีริกธาตุ ซึ่งพระญาณวิริยาจารย์ เจ้าอาวาสได้ัญเชิญมาจากโคตะมะวิหาร เมืองจัตตะกอง ประเทศบังกลาเทศ เมื่อ พ.ศ.2517 พระวิริยะมงคลมหาเจดีย์ศรีรัตนโกสินทร์นี้ใช้เวลาก่อสร้าง 9 ปี เสร็จเมื่อปี พ.ศ. 2529 ใช้งบประมาณจากผู้มีจิตศรัทธาบริจาคทั้งสิ้น 70 ล้านบาท

แหล่งที่มา <http://www.dhammamongkol.com/>

## แหล่งเรียนรู้เขตปทุมวัน

### 1. อนุสาวรีย์พระบาทสมเด็จพระมงกุฎเกล้าเจ้าอยู่หัว

ประดิษฐานอยู่หน้าสวนลุมพินี ผู้ปั้นคือ ศาสตราจารย์ ศิลป์ พีระศรี ปั้นหล่อเสร็จเมื่อวันที่ 7 มิถุนายน พ.ศ. 2484 พระบาทสมเด็จพระเจ้าอยู่หัวเสด็จไปทำพิธีเปิดอนุสาวรีย์เมื่อ วันที่ 27 มีนาคม พ.ศ. 2485

### 2. พิพิธภัณฑ์เทคโนโลยีทางภาพ



เป็นพิพิธภัณฑ์กล้องและภาพถ่ายแห่งแรกในประเทศไทยและเอเชีย ตั้งอยู่ที่อาคารของภาควิชาวิทยาศาสตร์ทางภาพถ่ายและเทคโนโลยีทางการพิมพ์ คณะวิทยาศาสตร์ จุฬาลงกรณ์มหาวิทยาลัย เป็นที่รวบรวมและแสดงประวัติความเป็นมาของภาพถ่ายประวัติศาสตร์และอุปกรณ์การถ่ายภาพต่าง ๆ ไว้ในรูปแบบของพิพิธภัณฑ์กล้องและการถ่ายภาพ นอกจากนี้ยังจัดแสดงความก้าวหน้าด้านภาพสามมิติภาพอิเล็กทรอนิกส์ และเทคโนโลยีการแยกสีและการพิมพ์อีกด้วย พิพิธภัณฑ์ฯ เปิดให้ประชาชนทั่วไปเข้าชมได้ในวันเสาร์เวลา 10.00-16.00 น. อัตราค่าเข้าชมผู้ใหญ่ 20 บาท นักเรียน นักศึกษา 10 บาท ชาวต่างประเทศ 100 บาท การเข้าชมเป็นหมู่คณะจัดเฉพาะวันพฤหัสบดีโดยต้องทำหนังสือแจ้งไปล่วงหน้า โทร. 251-1913

แหล่งที่มา <http://www.sc.chula.ac.th/photo/museum.html>

### 3. สวนสุภากาศาชาดไทย

อยู่ที่สถานเสาวภา สภากาชาดไทย โรงพยาบาลจุฬาลงกรณ์ ถนนพระราม 4 เป็นแหล่งเลี้ยงงูพิษต่าง ๆ เพื่อนำเอาพิษงูมาทำเซรุ่มฉีดรักษาผู้ถูกกัด เปิดให้ชมทุกวัน วันธรรมดาเวลา 08.30-16.30 น. (พักเที่ยง) วันหยุดราชการ เวลา 8.30-12.00 น. วันหยุดนักขัตฤกษ์ เวลา 8.30-16.30 น. มีการแสดงรีดพิษงูโดยในวันธรรมดามี 2 รอบ คือ 10.30 น. และ 14.00 น. วันหยุดราชการ 1 รอบ คือ 10.30 น. ค่าเข้าชมคนไทย 20 บาท ชาวต่างประเทศ 70 บาท นักเรียนนักศึกษาในเครื่องแบบไม่เสียค่าเข้าชม หากต้องการเข้าชมเป็นหมู่คณะต้องทำหนังสือแจ้งล่วงหน้า โดยทดสอบถามรายละเอียดเพิ่มเติมที่ โทร. 252-0161-4

แหล่งที่มา [http://www.karn.tv/c\\_tour/tour\\_007.html](http://www.karn.tv/c_tour/tour_007.html)

### 4. นาฏยศาลา หุ่นละครเล็ก (โจหลุยส์เธียเตอร์)

การแสดงหุ่นละครเล็กโจหลุยส์ ได้รับรางวัลการแสดงศิลปวัฒนธรรมยอดเยี่ยม จากการประกวดหุ่นนานาชาติ ครั้งที่ 10 ณ กรุงปราก สาธารณรัฐเช็ก เมื่อเดือนมิถุนายน 2549 โดยมีผู้เข้าร่วมการแข่งขันจาก 40 ประเทศ นาฏยศาลา หรือ โจหลุยส์เธียเตอร์ ตั้งอยู่ที่สวนลุมไนท์บาร์ซาร์ ถนนพระราม 4 แขวงลุมพินี เขตปทุมวัน โรงละครเซ็ดหุ่นละครเล็ก เกิดขึ้นจากปณิธานความตั้งใจของ โจ หลุยส์ หรือ ครูสาคร ยังเขียวสด ศิลปินแห่งชาติปี พ.ศ. 2539 ซึ่งต้องการรักษาศิลปะการแสดงหุ่นละครเล็กมิให้หายไปตามกาลเวลา การเซ็ดหุ่นละครเล็กผู้เซ็ดจำเป็นต้องมีพื้นฐานทางด้านการแสดง โขนมาด้วย เนื่องจากในระหว่างที่เซ็ดหุ่น ผู้เซ็ดต้องรำรำตามไปด้วยและในขณะเดียวกันหุ่น 1 ตัว ต้องใช้ผู้เซ็ดถึง 3 คน ทำให้หุ่นเคลื่อนไหวเหมือนมีชีวิต เรื่องราวที่นำมาแสดงเป็นเรื่องรามเกียรติ์ ปัจจุบันมีคณะสาครนาฏศิลป์เหลืออยู่เพียงคณะเดียวในประเทศไทยที่สืบสานศิลปะแขนงนี้ให้อนุชนรุ่นหลังต่อไป ได้รับรางวัลดีเด่นอุตสาหกรรมท่องเที่ยว ประเภทแหล่งท่องเที่ยวเพื่อนันทนาการของการท่องเที่ยวแห่งประเทศไทย ประจำปี 2543 โรงละครเปิดการแสดงทุกวัน เวลา 20.00-21.15 น. น. มีซุ้มสาธิตการทำหัวโขนให้ผู้สนใจในศิลปะไทยได้ชมและแกลเลอรีหุ่นละครเล็กแสดงประวัติหุ่นต่างๆ ค่าชมการแสดง ชาวไทย 400 บาท ชาวต่างประเทศ 900 บาท โรงละครเปิดตั้งตั้งแต่เวลา 18.00-22.00 น. การเดินทาง รถไฟฟ้าใต้ดิน ลงที่สถานีลุมพินี หรือโดยสารรถไฟฟ้า BTS ลงที่สถานีศาลาแดง ต่อรถประจำทางสาย 115 สอบถามเพิ่มเติมได้ที่ โทร. 0 2252 9683-4 หรือชมเว็บไซต์

แหล่งที่มา <http://www.thaipuppet.com/core/content/view/4/8/lang,th/> , [www.thaipuppet.com](http://www.thaipuppet.com)

## 5. สวนลุมไนท์บาซาร์



ตลาดไนท์บาซาร์แห่งแรกของกรุงเทพฯ เปิดถึงเที่ยงคืน มีพื้นที่ทั้งหมด 120 ไร่ เป็นศูนย์รวมร้านค้ากว่า 3,700 ร้าน  
ลานกิจกรรม ร้านอาหาร รวมถึงนาฏยศาลา หุ่นละครเล็กหรือโจหลุยส์ เชียเตอร์

แหล่งที่มา <http://www.moohin.com/trips/bangkok/saunlum/>

## 6. สยามโอเชียนเวิร์ลด์



เป็นอุทยานสัตว์น้ำที่ใหญ่ที่สุดในภูมิภาคเอเชียตะวันออกเฉียงใต้ ตั้งอยู่ในศูนย์การค้าสยามพารากอน ย่านสยาม  
สแควร์ ใจกลางกรุงเทพฯ จัดแสดงสัตว์น้ำจากทั่วโลกจำนวนกว่า 30,000 ตัว 400 สายพันธุ์ รวมทั้งสัตว์น้ำที่หายากของโลก  
ในพื้นที่ถึง 10,000 ตารางเมตรหรือประมาณสนามฟุตบอล 2 สนาม ด้วยเทคโนโลยีที่ทันสมัยได้มาตรฐานโลก เพื่อให้เป็น  
แหล่งความรู้ความบันเทิงสำหรับเยาวชนและนักท่องเที่ยว และมีกิจกรรมสร้างความเพลิดเพลินสนุกสนานให้กับผู้ชมในช่วง  
เทศกาลพิเศษต่าง ๆ สอบถามรายละเอียด ติดต่อ บริษัท สยามโอเชียน เวิลด์ จำกัด โทร. 0 2687 2000

แหล่งที่มา [www.siamoceanworld.com](http://www.siamoceanworld.com)

## 7. บ้านจิม ทอมป์สัน



อยู่ในซอยเกษมสันต์ ซอย 2 ตรงข้ามสนามกีฬาแห่งชาติเป็นบ้านของ นายทหารอเมริกัน ผู้บุกเบิกอุตสาหกรรมไหมไทย ภายในมีห้องซึ่งจัดแบบไทย ใช้ เครื่องเรือน มีสวนไม้ดอกไม้ประดับแบบไทย เปิดให้เข้าชมทุกวันเว้นวันอาทิตย์ ตั้งแต่เวลา 09.00-17.00 น. เสียค่าเข้าชมคนละ 100 บาท สอบถามรายละเอียดได้ที่ โทร. 215-0122

แหล่งที่มา <http://www.jimthompson.com/> ,

<http://www.nairoburoo.com/76/modules.php?name=News&file=article&sid=292>

## 8. ศาลท้าวมหาพรหม



ตั้งอยู่หน้าโรงแรมเอราวัณ เป็นสิ่งศักดิ์สิทธิ์ซึ่งประชาชนทั้งชาวไทยและต่างประเทศ ให้การเคารพนับถือมาก แต่ละวันจะมีผู้คนมาสักการะบูชากันอย่างไม่ขาดสาย ได้มีการอัญเชิญ องค์ท้าวมหาพรหมซึ่งปั้นโดยช่างกองหัตถศิลป์ กรมศิลปากร มาประดิษฐานที่หน้าโรงแรม เอราวัณเมื่อวันที่ 9 พฤศจิกายน พ.ศ. 2499 เนื่องจากผู้เชี่ยวชาญด้านโหราศาสตร์ได้ท้วงติงว่า ฤกษ์ในการวางศิลาฤกษ์ของโรงแรมทำไว้ไม่ถูกต้อง ต้องแก้ไขด้วยการสร้างศาลท้าวมหาพรหมและศาลพระกมุณีไว้ในบริเวณ โรงแรม

แหล่งที่มา <http://www.holidaythai.com/9kimjor/blogs-353.htm>

## แหล่งเรียนรู้ภายในกรุงเทพมหานคร

<http://203.155.220.118/info/travel/index1.htm>

กรุงเทพมหานคร เป็นศูนย์กลางแห่งการท่องเที่ยวแห่งประเทศไทย เมืองแห่งวัฒนธรรมของประเทศ เป็นประตูด่านสำคัญที่เปิดรับนักท่องเที่ยว ได้รับการจัดอันดับให้เป็นเมืองท่องเที่ยวที่มีความงดงามด้านทัศนียภาพ สถานที่ท่องเที่ยวอันโดดเด่น และเป็นที่ยอมรับของนักท่องเที่ยวทั่วไป สถานที่ต่างๆ ได้แก่

1. วัด , วัง
2. ห้องสมุด
3. พิพิธภัณฑ์
4. สวนสาธารณะ
5. ห้างสรรพสินค้า
6. อื่นๆ